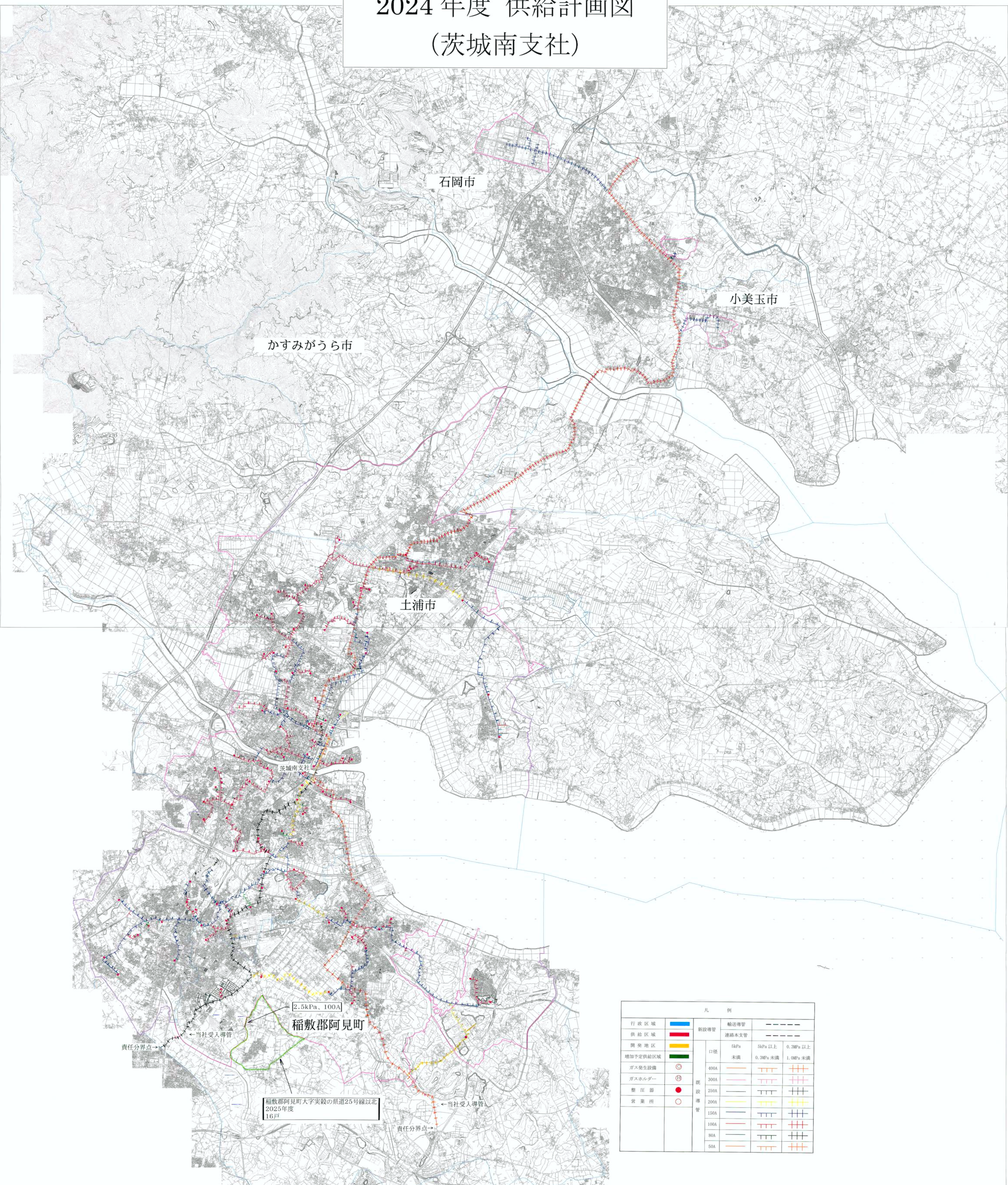


2024年度 供給計画図 (茨城南支社)



| 凡 例 | | 輸送導管 | |
|----------|---|-------|----------------------|
| 行政区域 | — | 新設導管 | — |
| 供給区域 | — | 連絡本支管 | — |
| 開業地区 | — | 口径 | 5kPa 5kPa以上 0.3MPa以上 |
| 増加予定供給区域 | — | 未決 | 0.3MPa未決 1.0MPa未決 |
| ガス発生設備 | ⊙ | 400A | — |
| ガスホルダー | ⊕ | 300A | — |
| 製圧部 | ● | 250A | — |
| 営業所 | ○ | 200A | — |
| | | 150A | — |
| | | 100A | — |
| | | 80A | — |
| | | 50A | — |

Z23KD第1288号
0 3,000 m
1/31,000